



# BULLES DE LOUVRE

Carnet d'activités

Le Louvre est un grand musée français qui rassemble de nombreuses collections d'œuvres d'art. Dans cette exposition, les auteurs de bandes dessinées s'inspirent du musée pour imaginer une histoire et mettre en image les univers particuliers que tu vas découvrir. Observe bien les œuvres exposées et joue avec nous !

## SALLE D'INTRODUCTION. LE 9<sup>E</sup> ART EST ENTRÉ AU LOUVRE

1 Une classification permet de distinguer les formes d'art en dix qualifications différentes. L'architecture est ainsi le premier art, la musique le 4<sup>e</sup> art, le cinéma le 7<sup>e</sup> art, etc. Quel est le neuvième art selon toi ? Entoure la bonne réponse.

- ⋮ A. La bande dessinée      B. La peinture

2 Ce dessin de **Florent Chavouet** représente les quatre sujets les plus demandés aux gardiens du musée du Louvre. Sauras-tu identifier ces quatre sujets et les relier au dessin ? Plusieurs indices dans la première salle t'aideront.

⋮ LA J \_ \_ \_ \_ DE

⋮ LES TO \_ \_ \_ \_ \_ ES

⋮ LA V \_ \_ \_ \_ \_  
⋮ DE SA \_ \_ \_ \_ \_

⋮ LA V \_ \_ \_ \_  
⋮ DE M \_ \_ \_ \_



## DES HOMMES ET DES FEMMES AU SERVICE DES ŒUVRES

**3** Nicolas De Crécy imagine le Louvre enseveli sous la glace et un personnage qui découvre des objets du passé, comme un archéologue. Qu'est-ce qu'étudie l'archéologie selon toi ? Réponse A ou B ?

- A.** Les civilisations anciennes à partir des vestiges matériels laissés par les hommes.
- B.** Les couches externes de la Terre au cours des temps passés et à venir

**4** Il retrouve plusieurs vestiges lors de son exploration. Relie les dessins de ces vestiges à leur nom ou description.



**A**



**B**



**C**

- 1** Une petite Idole Cloche
- 2** Une tête de figurine féminine cycladique
- 3** Un fragment du maillot de l'équipe de football de l'Olympique de Marseille

**5** **Marc-Antoine Mathieu** représente plusieurs sections qui renvoient aux différentes missions du musée. À ton avis, de quelle section s'agit-il dans cette image ? Entoure la bonne réponse.

- ⋮ **A.** L'entrepôt des cadres
- ⋮ **B.** Le dépôt des moules
- ⋮ **C.** La réserve des tableaux



Les Sous-sols du Révolet © M-A. Mathieu, Futuropolis / Musée du Louvre Éditions, 2006

**6** **Minetaro Mochizuki** est un auteur japonais de bande dessinée. Sais-tu comment ce métier se nomme au Japon ? Entoure la bonne réponse.

- ⋮ **A.** Un manhwa
- ⋮ **B.** Un mangaka
- ⋮ **C.** Un manhuaga

**7** L'album dessiné par **Yslaïre** s'inspire de l'époque où le Louvre est devenu un musée et a ouvert ses portes au public en 1793. Avant d'être un musée, qu'était le Louvre à son origine ? Raye la mauvaise réponse :

- ⋮ **A.** Un château défensif
- ⋮ **B.** un monastère



Leonard2Vinci © S. Levallois, Futuropolis / Musée du Louvre Éditions, 2019

**8** Entoure les bonnes réponses selon toi :  
De quel artiste s'inspire **Stéphane Levallois** ?

- ⋮ **A.** Léonard de Vinci
- ⋮ **B.** Michel Ange
- ⋮ **C.** Raphaël

C'est un grand maître de quelle époque ?

- ⋮ **D.** L'Antiquité
- ⋮ **E.** Le Moyen-Âge
- ⋮ **F.** La Renaissance

Connais-tu sa nationalité ? .....



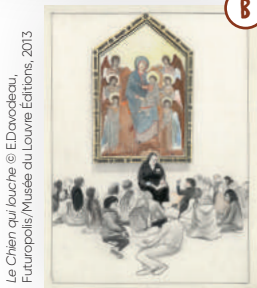
**9** Près de 2000 personnes travaillent au musée du Louvre. Plusieurs services et métiers sont représentés. Sauras-tu les identifier ? Relie le métier à son dessin correspondant.



**A**



**C**



**B**

- 1** Les guides
- 2** Les agents de surveillance
- 3** Les chercheurs et scientifiques

**10** La « Maternité rouge » qui inspire le récit de **Christian Lax** est une statuette dogon. À ton avis, elle se rattache à l'Art de quel continent ? Entoure la bonne réponse :

- A.** Africain
- B.** Européen
- C.** Asiatique
- D.** Américain



**11** **Hirohiko Araki** s'inspire d'œuvres ou d'artistes célèbres pour les poses de ses personnages. Regarde bien les cartels dans son espace et remet les lettres dans le bon ordre pour retrouver le nom de l'un de ces artistes :

... **A M H N E G I C L E** → **M . . . . . A . . . .**

**12** Dans l'album de **Christian Durieux**, le personnage rencontre une muse. Sais-tu ce que c'est ? Raye la mauvaise définition qui s'est glissée ci-dessous :

- A.** Ce qui sert d'inspiration à un artiste
- B.** Un oiseau rapace diurne
- C.** Une des 9 déesses qui présidaient aux arts dans la mythologie grecque

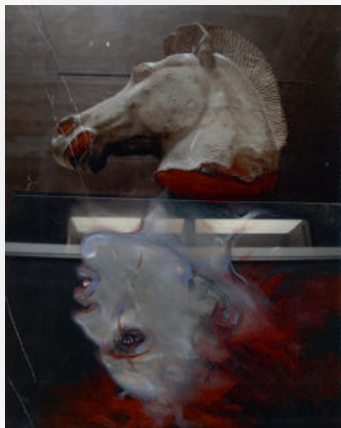
**13** Dans son travail, **Enki Bilal** ne réalise pas de planches et n'utilise pas de bulles, mais il invente un nouveau récit et un personnage en lien avec l'œuvre. À toi ! Imagine et écrit en quelques lignes l'histoire de ce fragment de sculpture de cheval...Que lui est-il arrivé ?

.....

.....

.....

.....

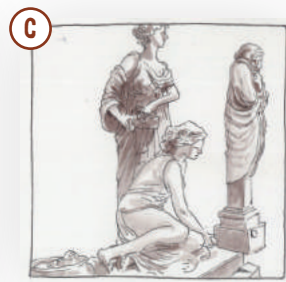
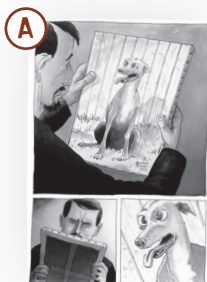


Les Fantômes du Louvre © EBilal, Futuropolis/Musée du Louvre Éditions, 2013

**14** **Étienne Davodeau** imagine un récit à partir d'un tableau de famille, une toile peinte par un arrière-grand-père. À ton avis, est ce que toutes les œuvres peuvent rejoindre les collections d'œuvres d'art du Louvre ?

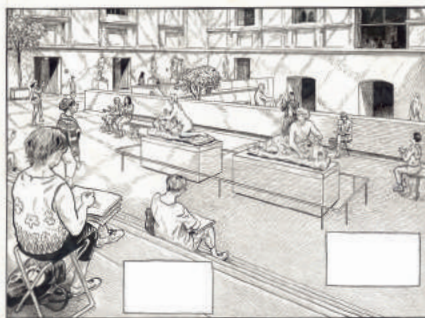
.....  
**OUI - NON**

Selon toi, parmi ces trois œuvres, laquelle a peu de chance d'être accrochée dans les salles du musée ?

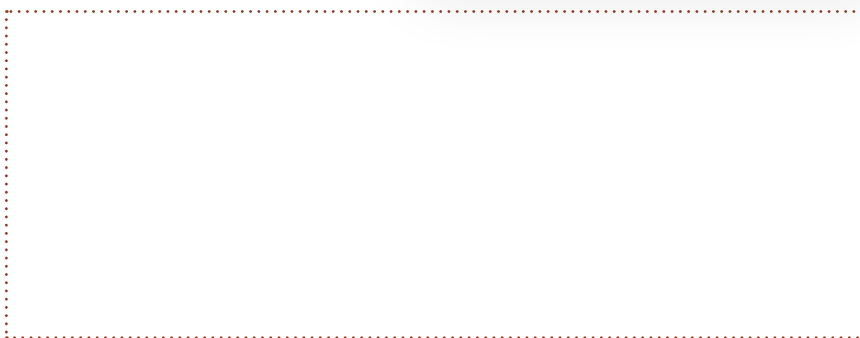


Le Chien qui louche © E.Davodeau, Futuropolis/Musée du Louvre Éditions, 2013

- 15** Dans cette case extraite d'une planche de **Li Chi Tak**, les visiteurs observent les œuvres et les dessinent sur le vif. Toi aussi, dessine ce que tu vois, un personnage que tu aimes bien ou un visiteur qui t'accompagne !

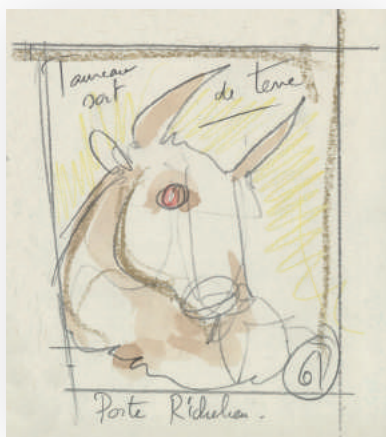


Moon of the Moon © Li Chi Tak, Futuropolis/  
Musée du Louvre Editions, 2019



- 16** Pour créer son récit, **Charles Berbérien** s'inspire d'une statue du Proche Orient ancien et en fait un personnage central. Comme la statue, ses yeux en amande sont d'un bleu intense. Sauras-tu identifier ce personnage et le retrouver dans les planches exposées de l'auteur ?

- 17** Voici une case extraite du travail préparatoire de découpage de **Eric Liberge**. Sauras-tu retrouver cette case parmi les planches de l'auteur qui sont exposées ?



Aux heures imparies © E. Liberge, Futuropolis Musée du Louvre Editions, 2008



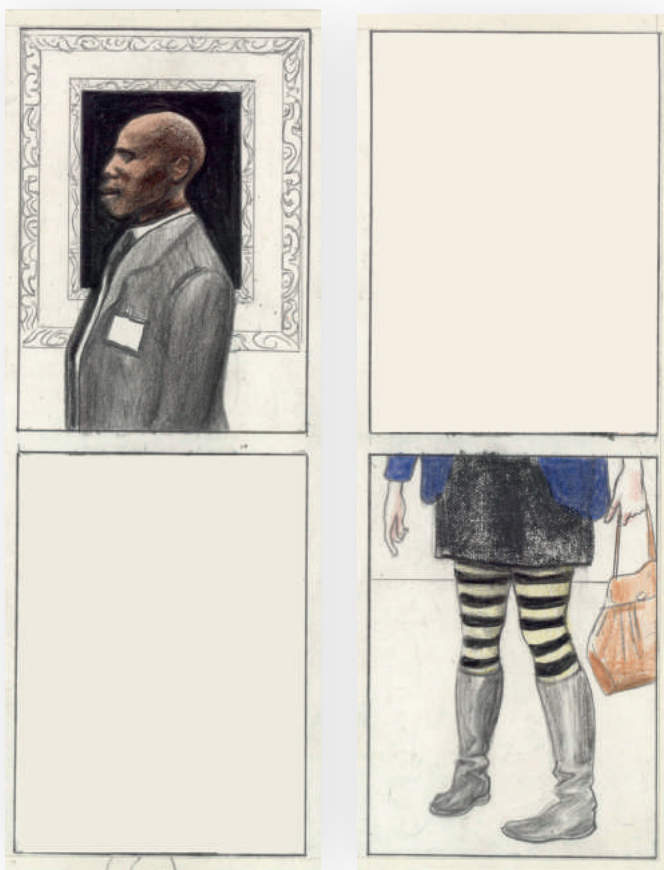
## DANS LA PEAU D'UN VISITEUR

- 18** De nombreux touristes visitent le musée et prennent des photos. Peux-tu retrouver de quelle planche de **Florent Chavouet** est photographié ce détail ?



L'île Louvre © Florent Chavouet, Futuropolis/Musée du Louvre Éditions, 2015

- 19** Lors de sa visite au musée, **David Prudhomme** a observé les personnes présentes et les a dessinées. Une partie de son dessin est manquante. À toi de compléter les dessins de ces personnages !



La Traversée du Louvre © D. Prudhomme, Futuropolis/Musée du Louvre Éditions, 2012

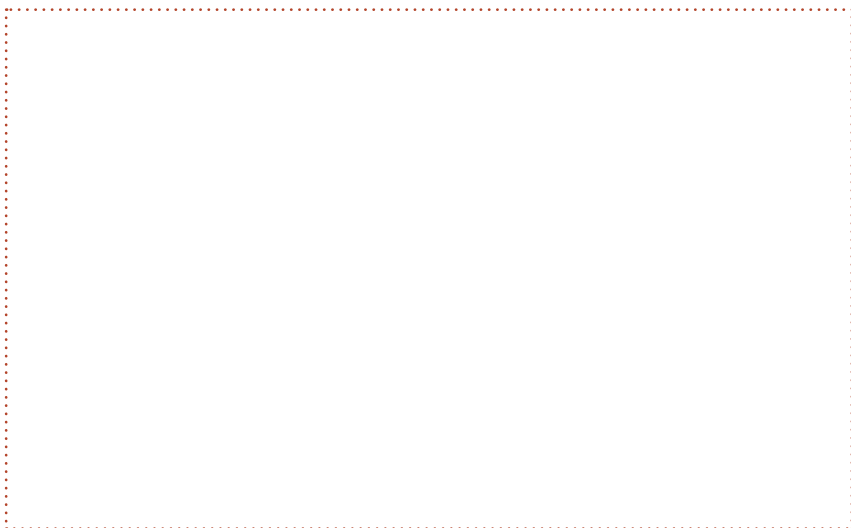
## LE LOUVRE, SIÈGE DES MUSES

**20** Avec **Taiyô Matsumoto**, des habitants secrets habitent au Louvre. Qui sont-ils ? Observe bien les planches exposées pour trouver la réponse  
L'auteur valorise l'architecture du Louvre et ses espaces. Dans l'une de ses planches, il représente la pyramide de verre construite par l'architecte I.M.Peï inaugurée en 1989. Retrouve-la !

**21** Dans le travail de **Jiro Taniguchi**, le personnage dialogue avec une œuvre célèbre. La reconnais-tu ? Est-ce :

- ⋮ **A.** La Vénus de Milo
- ⋮ **B.** La Joconde
- ⋮ **C.** La Victoire de Samothrace

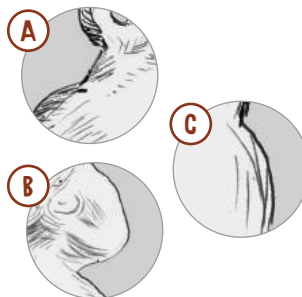
**22** **Naoki Urasawa** aime le mystère et le suspense. Peux-tu retrouver dans l'une de ses planches la boule mystérieuse avec le signe des rêves ? Reproduis-la !



**23** Dans le récit de **Philippe Dupuy**, un jeune mineur dialogue avec la statuette de « L'idole aux yeux ». Quel morceau ne correspond pas à la statue ?



L'Art du chevalement © P.Dupuy, Futuropolis/Musée du Louvre Éditions, 2013



## DANS L'ATELIER DE JUDITH VANISTENDAEL

**24** Pour réaliser son prochain album, **Judith Vanistendael** s'inspire de la civilisation ancienne des Cyclades. Sais-tu reconnaître une sculpture cycladique ? Essaie d'en identifier une parmi les photos qui sont présentes dans l'atelier de l'artiste !

Réponses : 1. A 2. La Joconde – La Vénus de Milo – La Victoire de Samothrace – Les toilettes 3. A 4. 1B – 2C – 3A 5. B 6. B 7. A 8. A-F-tailienne 9. A2 – B1 – C3 10. A 11. Michel-Ange 12. B 13. / 14. Non-A 15. / 16. Il s'agit d'Ebih-Il 17. / 18. / 19. / 20. Des chats 21. C 22. / 23. B / 24. /

# MERCI D'AVOIR JOUÉ AVEC NOUS !

Retrouve toutes ces œuvres d'art lors  
d'une prochaine visite au Louvre !

