



CATALOGUE  
2026

Daniel Fouss © 2024

# Expositions itinérantes & spectacle

du MUSÉE de la BD de BRUXELLES



# Expositions itinérantes & spectacle

## du MUSÉE de la BD de BRUXELLES

Depuis sa création en 1989, le **Musée de la Bande Dessinée de Bruxelles** s'attache à faire rayonner le neuvième art sous toutes ses formes et à travers toutes les générations. Avec nos expositions itinérantes, nous franchissons les murs du musée pour aller à la rencontre d'un public toujours plus large, en Belgique et au-delà.

Ces expositions, conçues avec soin par nos équipes, explorent les multiples facettes de la bande dessinée : ses grands maîtres, ses évolutions stylistiques, ainsi que son influence sur la culture contemporaine. Adaptables à divers espaces et publics, elles sont une invitation à plonger dans l'univers des bulles et des cases, à la croisée de l'art et de la narration.

Nous vous invitons à découvrir dans ce catalogue les différentes expositions disponibles, prêtes à voyager pour partager la richesse et la diversité de la bande dessinée. Que vous soyez musée, centre culturel, médiathèque, galerie ou festival, rejoignez-nous pour célébrer cet art vivant et universel !

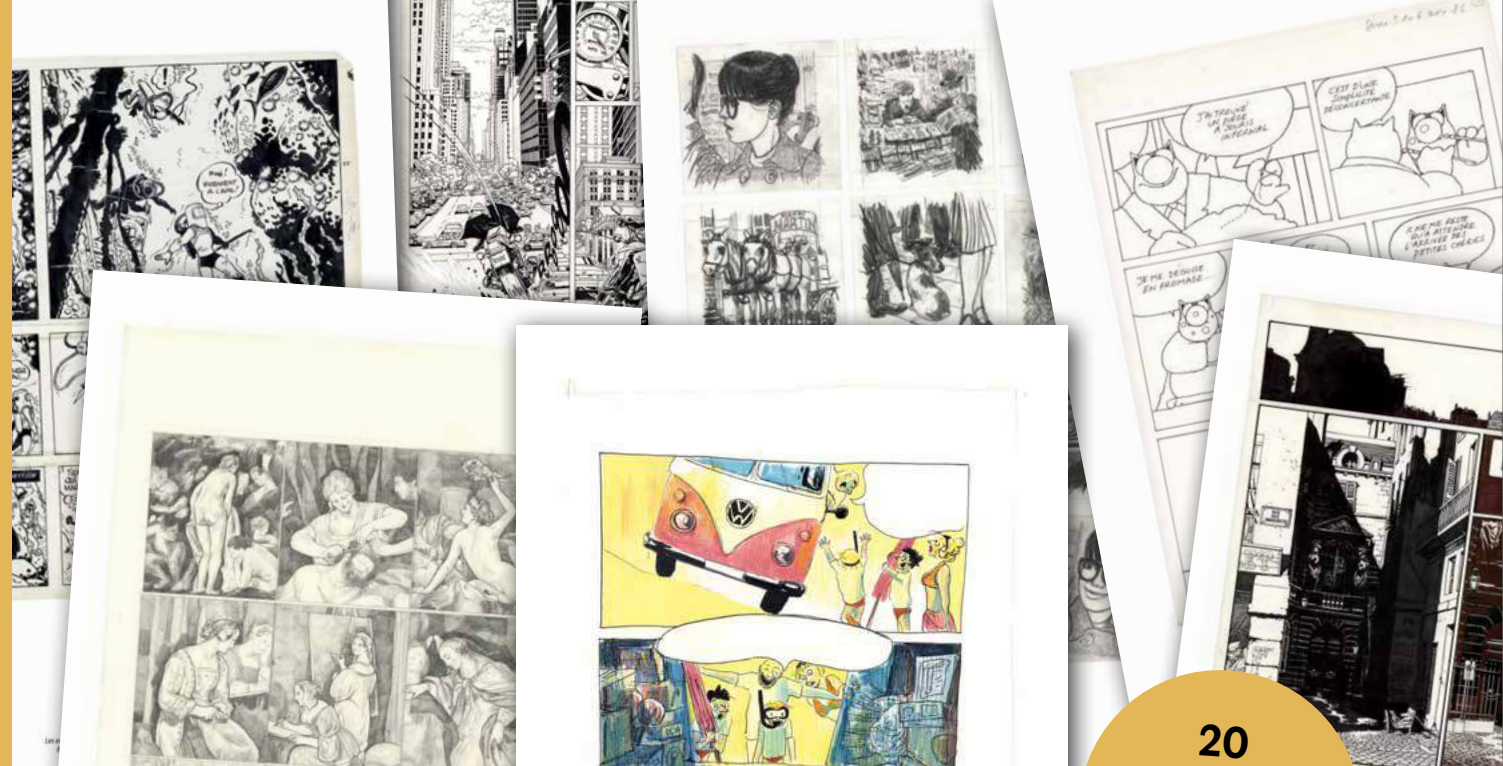
MUSÉE DE LA BD DE BRUXELLES  
Rue des sables 20  
1000 Bruxelles  
BELGIQUE

[www.cbdb.be](http://www.cbdb.be)

CONTACT :  
**Vincent Grimm**  
[vincent@cbdb.be](mailto:vincent@cbdb.be)







20  
reproductions  
de planches  
100%  
belge

# La BD belge

Une galerie itinérante qui explore la diversité de la BD belge !

**La BD belge** est une exposition itinérante qui offre aux visiteurs et aux visiteuses une occasion unique d'admirer une vingtaine de reproductions de planches d'artistes issus du plat pays. Avec des approches graphiques variées, chaque oeuvre présente la diversité et la richesse de la bande dessinée belge à la fois francophone et néerlandophone.

**PUBLIC :** à partir de 10 ans

## COMPOSITION :

- 22 panneaux de 40 x 60 cm :
- 1 affiche
- 1 introduction
- 20 reproductions de planches avec légendes

## ARTISTES PRÉSENTÉS :

- Jijé
- Mitacq
- William Vance
- Bob De Moor
- Merho
- Jean-Claude Servais
- Frank Pé
- Philippe Geluck
- Chantal de Spiegeleer
- Yslaire
- Philippe Francq
- Magda
- Tibet
- Olivier Grenson
- Ben Gijsemans
- Midam
- Judith Vanistendael
- Joris Mertens
- Mathilde Van Gheluwe
- Simon Spruyt



## VERSION PHYSIQUE : (déjà imprimée et encadrée)

- Cette version est uniquement bilingue (Français, Néerlandais)
- Un espace de minimum 12 mètres linéaires est recommandé.
- Le retrait et le retour de l'exposition sont organisés par vos soins (un petit véhicule est suffisant).
- L'exposition est à assurer pour une valeur de **2000€**.
- **ATTENTION :** le montage et le démontage de l'exposition se font par vos soins.

## VERSION NUMÉRIQUE : (à faire imprimer)

- Les panneaux sont pensés pour être imprimés sur un support rigide comme du forex de 3mm (sans besoin de cadres), ou sur du papier à grammage élevé à encadrer.
- **ATTENTION :** l'impression, le montage et le démontage se font par vos soins.





Daniel Fouss © 2024

# Sacha

**L'exposition jeunesse interactive sur le petit tigre !**

Découvrez l'exposition itinérante **Sacha**, inspirée de la bande dessinée éponyme de **Joëlle Passeron** et **Alexandre de Moté**. Cette exposition destinée aux enfants vous emmène dans le monde fascinant de Sacha, un petit tigre aux émotions aussi vives que variées. Colère, timidité, peur - chaque sentiment est mis en scène de manière immersive à travers des jeux interactifs afin d'apprendre aux enfants comment aborder leurs propres émotions et stimuler l'engagement de tous les visiteurs.

**PUBLIC : de 3 à 7 ans**

## ALBUMS PRÉSENTÉS :

De la série **Sacha** de Alexandre de Moté et Joëlle Passeron (éd. Glénat) :

- **La colère du Graou** (Tome 1)
- **La timidité du Tigrou** (Tome 2)
- **Sans peur et sans doudou** (Tome 3)



"Sacha et la colère du Graou"  
Alexandre de Moté et Joëlle Passeron  
© Glénat 2022

## VERSION PHYSIQUE

### COMPOSITION

- Un espace de minimum **100m²** est recommandé.
- 37 panneaux  
(120 x 180 cm, 120 x 120 cm, 60 x 120 cm)
- 25 pieds (50 x 20 cm)
- 62 connecteurs  
(50 x 80 cm, 50 x 27 cm, 27 x 27 cm)
- Les instructions pour monter l'exposition
- Les fichiers numériques pour imprimer le guide pédagogique
- 6 reproductions encadrées 30x40cm (un mélange de croquis, de planches et d'illustrations)
- Un set de guirlandes de fanions
- 9 albums de Sacha (3 exemplaires des 3 tomes)
- Une boîte de 4 marqueurs couleurs effaçables
- 10 coussins galettes
- **ATTENTION :** le montage et le démontage se font par vos soins.

En tout, l'exposition pèse autour de **400kg**. Les panneaux de 120 x 120cm pèsent individuellement **8kg** et peuvent être facilement portés par une seule personne.

### LANGUES

La version physique de l'exposition est trilingue: Français, Néerlandais et Anglais.



Photos de Daniel Fouss © 2024

## VERSION NUMÉRIQUE (à faire imprimer)

### COMPOSITION

- **12 panneaux** de 50 x 70 cm
- Un espace de minimum **9 mètres linéaires** est recommandé.
- Les panneaux sont pensés pour être imprimés sur un support rigide comme du forex de 3mm (sans besoin de cadres), ou sur du papier à grammage élevé à encadrer.
- **ATTENTION :** l'impression, le montage et le démontage se font par vos soins.

### LANGUES

Français, Néerlandais OU Anglais







Photo © Musée de la BD de Bruxelles

# Neuvième Art Nouveau

**L'Art Nouveau vu à travers la bande dessinée !**

Sous le signe de l'Art nouveau et de la bande dessinée, cette exposition explore en images la richesse du thème et quelques-uns de ses représentants majeurs. Ce voyage dans le temps restitue une Belle Époque prospère, avec ses grands magasins et des inventions majeures comme le cinématographe.

**Neuvième Art Nouveau** illustre la dynamique d'une époque et d'un art aux multiples facettes, qui a à son tour inspiré plusieurs générations d'artistes du Neuvième Art. Chacun et chacune d'entre eux ont revisités l'Art nouveau pour livrer des oeuvres à son image : fortes, rythmées, colorées, et d'une créativité exceptionnelle.

**PUBLIC : à partir de 12 ans**

## COMPOSITION :

- **24 panneaux** de 50 x 70 cm (1 affiche + 1 introduction + 22 reproductions de planches avec légendes)
- Un espace de minimum 16 mètres linéaires est recommandé.
- Les panneaux sont pensés pour être imprimés sur un support rigide comme du forex de 3mm (sans besoin de cadres), ou sur du papier à grammage élevé à encadrer.
- **ATTENTION :** l'impression, le montage et le démontage se font **par vos soins**.

## LANGUES :

Français, Néerlandais, Anglais ou Espagnol

**24**  
œuvres  
inspirées par  
l'Art  
Nouveau !

## ALBUMS PRÉSENTÉS

- **Les Cités obscures. L'Écho des Cités. La Résurrection du Lac Vert** (Hors-série), **Les Murailles de Samaris** (Tome 1), **La Route d'Armilia** (Tome 4), de François Schuiten et Benoît Peeters (éd. Casterman)
- **Egon Schiele. Vivre et mourir** de Xavier Coste (éd. Casterman)
- **Toulouse-Lautrec** de Yongui Dumont et Olivier Bleys (éd. Glénat)
- **La Colère de Fantomas. Les Bois de justice** de Julie Rocheleau et Olivier Bocquet (éd. Dargaud)
- **Les Pionniers. La Machine du diable** de D. Marie, J.-B. Hostache, J.-B. Merle et G. Dorison (éd. Rue de Sèvres)
- **Une aventure des Spectaculaires. Les Spectaculaires dépassent les bornes** de Arnaud Poitevin et Régis Hautière (éd. Rue de Sèvres)
- **Au Bonheur des Dames.** Adapté d'Émile Zola par Agnès Maupré (éd. Casterman)
- **Bruxelles. Un rêve capital.** de François Schuiten et Benoît Peeters (éd. Casterman)
- **Céleste. Bien sûr Monsieur Proust** de Chloé Cruchaudet (éd. Soleil)
- **Le Cabaret des Muses. Allez, Darling** de Gradimir Smudja (éd. Delcourt)
- **Des magasins Wauquez au Centre Belge de la Bande Dessinée** de Ferry et Yves Duval (éd. Le 9e Art entre dans l'Art nouveau)
- **Klimt. Judith et Holopherne** de Marc-Renier et Jean-Luc Cornette (éd. Glénat)
- **Automne en baie de Somme** de Alexis Chabert et Philippe Pelaez (éd. Bamboo)
- **Little Nemo in Slumberland** de Winsor Mc Cay (éd. New York Herald)
- **Mon Fiston** de Olivier Schrauwen (éd. de l'An 2)
- **Little Nemo** de Frank Pé d'après Winsor Mc Cay (éd. Dupuis)
- **Le Château des Étoiles. 1869 La Conquête de l'espace** de Alex Alice (éd. Rue de Sèvres)
- **Le Paris des Merveilles. Les Enchantements d'Ambremer** de Étienne Willem et Pierre Pevél (éd. Drakoo)
- **Lucien et les mystérieux phénomènes. Granit rouge** de Alexis Horellou et Delphine Le Lay (éd. Casterman)







Daniel Fouss © 2024

# FabrikaBD

Une exposition qui explique comment réaliser une bande dessinée !

L'exposition itinérante sur la bande dessinée **Fabrika BD** est une expérience éducative et passionnante conçue pour les enfants âgés de 6 à 10 ans. Elle offre l'opportunité de découvrir le monde fascinant de la bande dessinée, en mettant en lumière ses codes, ses étapes de création, ainsi que la chaîne de production du livre. Les enfants seront également initiés aux différents genres de la bande dessinée, le tout agrémenté d'illustrations originales créées par l'autrice belge, Karolina Szejda (*Tram 5* et *Love me Tinder*).



Illustration originale de Karolina Szejda

Des jeux interactifs sont intégrés aux panneaux, offrant aux enfants l'opportunité de participer activement à l'exposition. Ces jeux visent à renforcer la compréhension des concepts abordés et à stimuler l'engagement des visiteurs. Cette exposition emmène les visiteurs à travers un voyage captivant, accompagnés par deux personnages tout au long de leur exploration.



**PUBLIC :** de 6 à 10 ans

**COMPOSITION & SUPPORT :**

- 7 panneaux de 50 x 70 cm
- Les panneaux sont pensés pour être imprimés sur un support rigide comme du forex de 3mm (sans besoin de cadres), ou sur du papier à grammage élevé à encadrer.
- Un espace de minimum 4.7 mètres linéaires est recommandé.
- Un guide pédagogique complet pour les enseignants et les encadrants.
- **ATTENTION :** l'impression, le montage et le démontage se fait par vos soins.

**LANGUES :**

Français, Néerlandais, ou Anglais

**SUPPORT PÉDAGOGIQUE :**

L'exposition itinérante sur la bande dessinée est accompagnée d'un guide pédagogique complet avec des activités pédagogiques supplémentaires et des suggestions pour optimiser l'expérience des enfants.







Photos © Musée de la BD de Bruxelles

# Zorah

**Le spectacle qui fait voyager !**

En 2022 sort la BD *Tanger sous la pluie* (Fabien Grolleau et Abdel de Bruxelles - Dargaud, 2022) racontant la venue de l'artiste Henri Matisse à Tanger en 1912. Alors qu'il projette de peindre la nature marocaine, la pluie incessante le contraint à oeuvrer dans sa chambre. En désespoir de cause, il demande un modèle. Zorah, prostituée, est convoquée pour poser...

*Zorah*, le spin-off en **concert-dessiné** de *Tanger sous la pluie*, transporte le public dans un voyage visuel et musical captivant. À travers les traits expressifs du dessin d'**Abdel de Bruxelles**, une bande-son originale composée par l'artiste **Malika El Barkani**, et l'animation de **Lila Bouzbiba** et **Camille Le Marcis**, l'histoire du concert se concentre sur le quotidien difficile de Zorah et de ses envies d'ailleurs.

**PUBLIC : à partir de 10 ans**

**DURÉE DU SPECTACLE :**

- 45 minutes

**COMPOSITION DU SPECTACLE :**

- 2 artistes présents (Abdel de Bruxelles au dessin et Malika El Barkani à la musique)
- 1 projection de dessins en live et d'animations pré-réalisées
- 1 bande sonore accompagnée d'une performance musique en live
- Un espace intérieur avec accès à de l'électricité est nécessaire.

Photos © Musée de la BD de Bruxelles



**MATÉRIEL :**

Les artistes apporteront leurs propres instruments ainsi qu'une partie de l'équipement nécessaire. Le lieu devra fournir le reste du matériel. Une fiche technique (technical rider) sera fournie au cours du processus de réservation.

**DESSIN EN DIRECT :**

Dans cette performance, le dessin en temps réel d'Abdel de Bruxelles est projeté sur un écran, permettant au public de voir ses illustrations prendre forme au son de la guitare de Malika El Barkani.

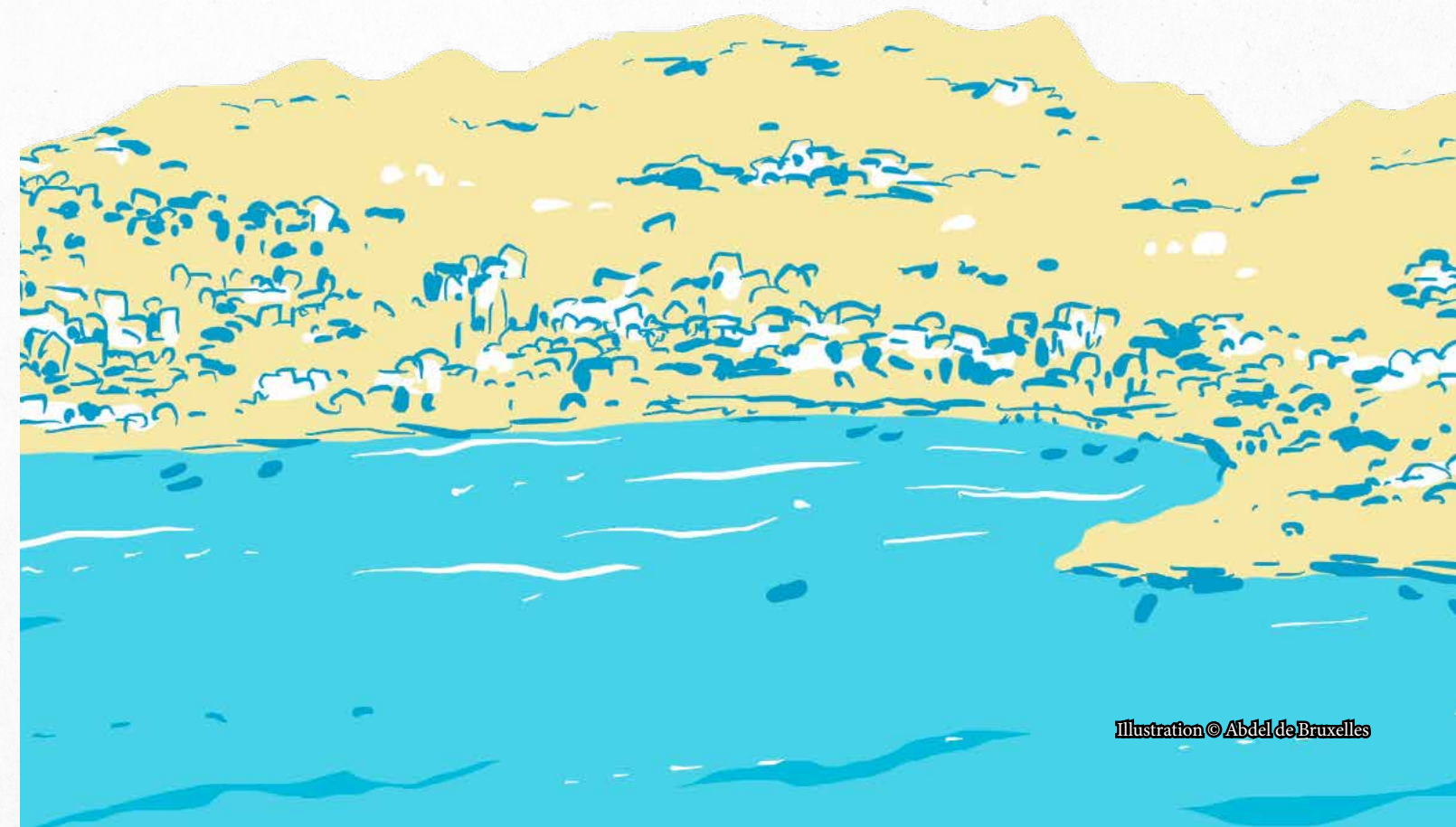


Illustration © Abdel de Bruxelles



# Conditions de location

## LA RÉSERVATION

Vous avez consulté notre catalogue et une ou plusieurs de nos expositions itinérantes vous intéressent ? Super ! Vous pouvez nous contacter par e-mail avec votre demande. N'oubliez pas de nous communiquer les **dates exactes** auxquelles vous souhaitez exposer, ainsi que les **lieux d'exposition**.

Nous vous enverrons ensuite un **devis** à nous retourner signé si l'offre vous convient. Un **contrat de location** vous sera ensuite transmis, également à signer et à nous retourner. Et voilà, votre réservation sera confirmée !

## LES MODIFICATIONS

Toute modification entraînera des coûts supplémentaires, qu'il s'agisse de traductions ou d'ajustements graphiques. Ces modifications peuvent également engendrer des délais supplémentaires pour la livraison de l'exposition.

## L'IMPRESSION

L'impression est toujours à la charge du client. Nous recommandons généralement des supports rigides, comme le Forex de 3 mm d'épaisseur. Toutefois, une impression sur papier à grammage élevé est également possible, à condition que les reproductions soient ensuite encadrées.

Daniel Fouss © 2024



Daniel Fouss © 2024

## LE TRANSPORT

Le transport des expositions physiques est à la charge du client. Le Musée de la BD de Bruxelles peut prendre en charge les livraisons si la destination se trouve à moins de 200 km. Cependant, notre service technique étant très sollicité par d'autres missions au sein du musée, nous ne pouvons pas garantir sa disponibilité. Si notre service technique s'occupe de la livraison, les horaires et les jours seront fixés en concertation avec le client. Heureusement, de nombreux services de transport sont en mesure d'assurer cette prestation à un coût similaire.

**Concernant le retour d'une exposition physique, il est essentiel de replacer les cadres dos à dos et face contre face, afin d'éviter toute trace ou rayure sur les vitres.**

## L'ASSURANCE

L'assurance de l'exposition est à la charge du client. Nous pouvons fournir la valeur estimée de chaque exposition sur simple demande. Cette assurance concerne uniquement les expositions physiques.

**Nous contacter pour un devis ou des infos supplémentaires :**

**Vincent Grimm** (Expositions)  
Chargé expositions itinérantes  
Email: [vincent@cbbd.be](mailto:vincent@cbbd.be)

**Wivine Vandenheede** (Zorah)  
Chargée de projets  
Email: [wivine@cbbd.be](mailto:wivine@cbbd.be)





## **Musée de la Bande Dessinée de Bruxelles**

CBBD – BSC ASBL  
Rue des Sables 20  
1000 Bruxelles  
BELGIQUE

M : [visit@cbbd.be](mailto:visit@cbbd.be)  
T : +32 (0) 22 19 19 80  
[www.cbbd.be](http://www.cbbd.be)

RPM BRUXELLES  
IBAN BE87 0682 1719 9494  
TVA BE 0430941504